

尾瀬のスギナモ

星 一 彰*

尾瀬に入り水生植物を観察して長年月経過するが、今夏(1990年9月18日)特にスギナモの止水タイプを観察することができたので報告する。

尾瀬のスギナモは、ほぼ尾瀬が原全流域で観察できる

が、従来はいずれも流水タイプだけであった。今夏は特に異常渇水のため水面が低下し、止水タイプを観察することができた。相変わらず水量の多いヨッピー川には、従来通りの流水タイプのものを観察することができた。

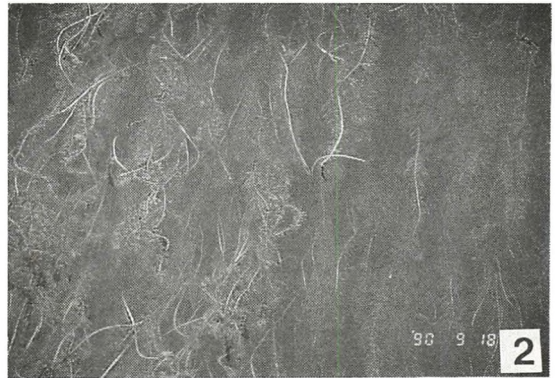
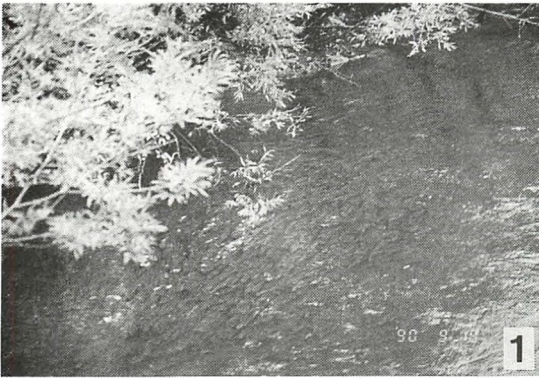


写真1. ヨッピー川のスギナモ (流水タイプ)

写真3. 上田代のスギナモ (流水タイプと止水タイプ)

写真2. 上田代のスギナモ (流水タイプと止水タイプ)

写真4. 上田代のスギナモ (止水タイプ)

*福島東高校